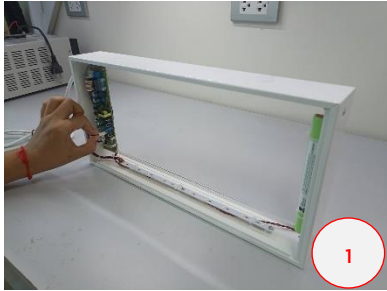
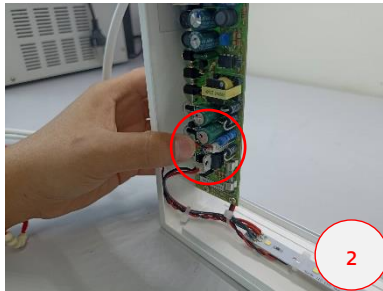


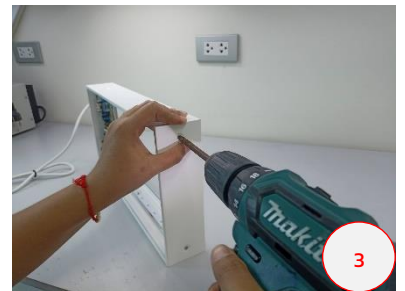
วิธีการประกอบแผ่นป้ายทางออกฉุกเฉิน ชนิดสองหน้า



ประกอบคอนเนคเตอร์แบตเตอรี่



ประกอบคอนเนคเตอร์ตึงแน่น
แข็งแรง



ขันสกรูฝาข้างตัวบนออก



ขันสกรูฝาข้างตัวล่างออก



นำฝาข้างออก



ลอกแผ่นกันรอยแผ่นป้ายทางออก
แผ่นที่ 1 ออก



ลอกแผ่นกันรอยให้หมด



ประกอบแผ่นป้ายด้านที่ 1 เข้ากับ
ตัวเครื่อง



ลอกแผ่นกันรอยแผ่นป้ายทางออก
แผ่นที่ 2 ออก



ประกอบแผ่นป้ายด้านหลังที่ 2 เข้ากับ
ตัวเครื่อง



กดสวิตช์ ON หลอดไฟจะสว่าง



เสียบปลั๊กไฟตัวเครื่อง แสงสว่าง
ต้องสว่างต่อเนื่อง



ทดสอบกดสวิตช์ TEST แสงสว่าง
ป้ายต้องสว่างต่อเนื่องเช่นกัน



ประกอบยึดฝาข้าง



ขันยึดสกรูด้านบนให้แน่น



ขันยึดสกรูด้านล่างให้แน่น



ปิดสวิตช์ OFF ที่ตัวเครื่องเพื่อปิด
การทำงานของตัวเครื่อง และสิ้นสุด
การประกอบแผ่นป้าย