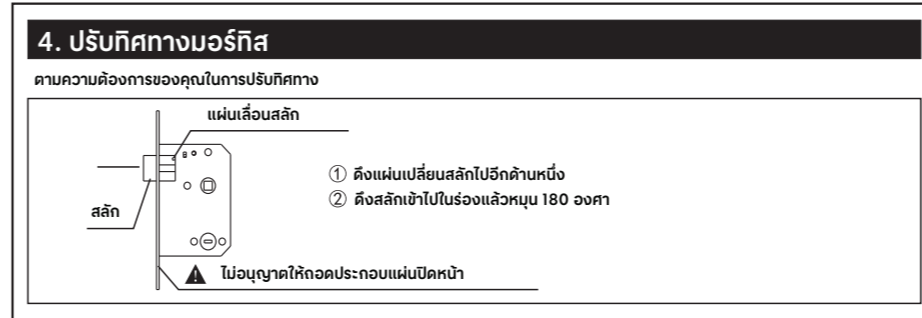
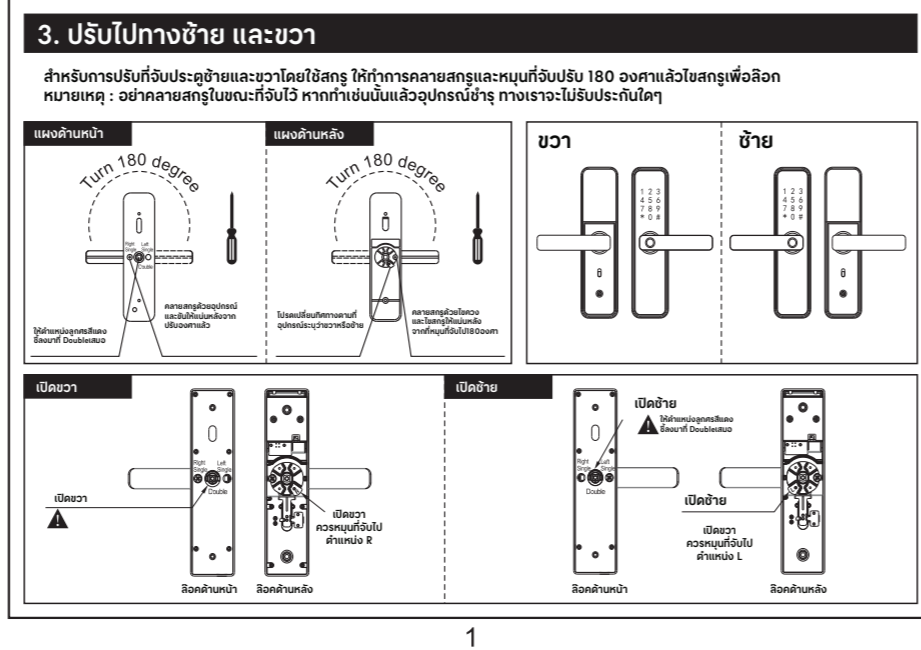
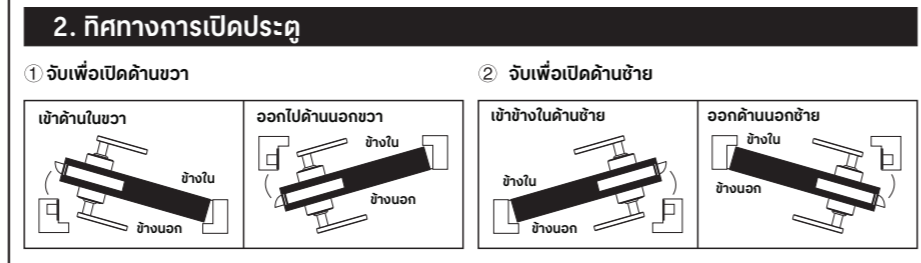
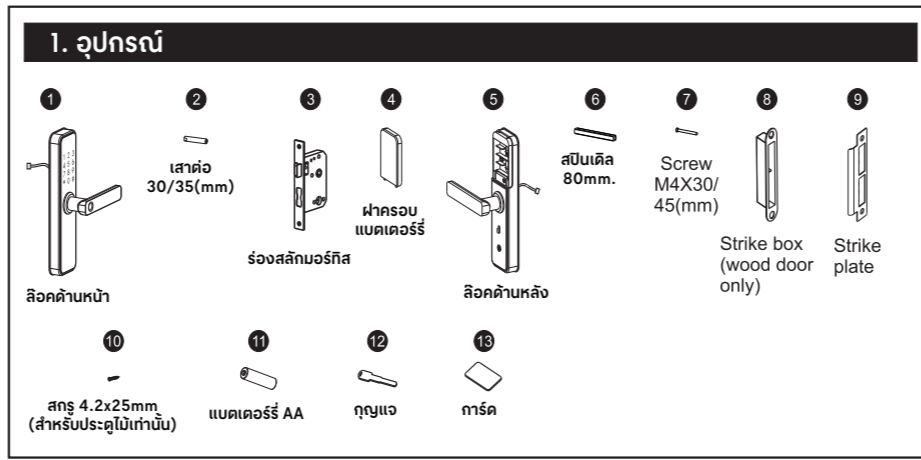


คู่มือการใช้งาน Digital Doorloc รุ่น NDL-X9

คู่มือการติดตั้งแบบระบบมอร์ทิสล็อก

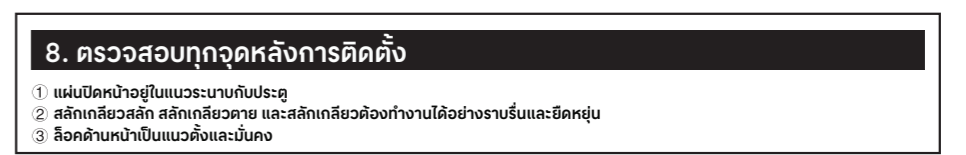
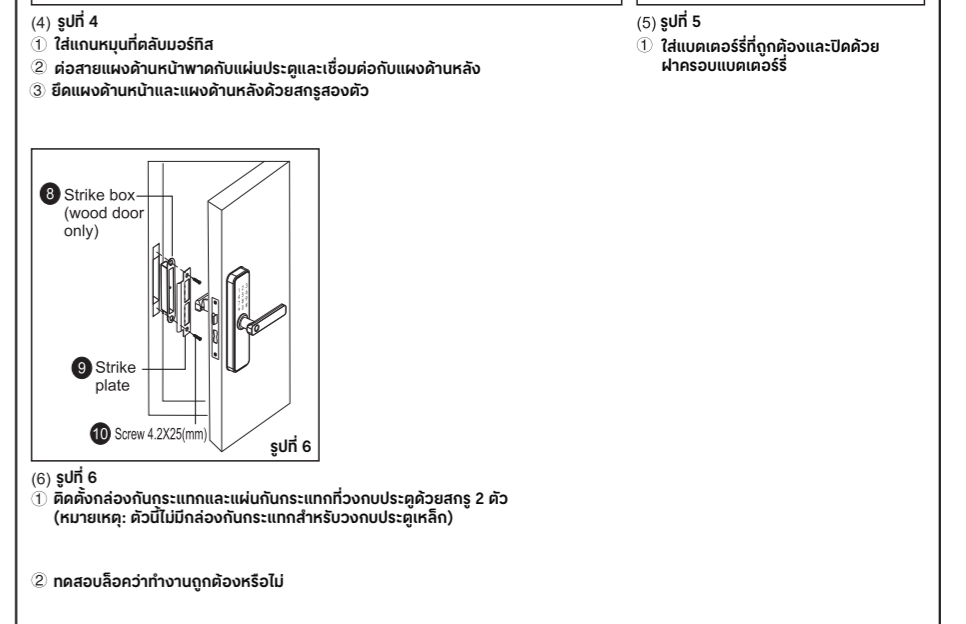
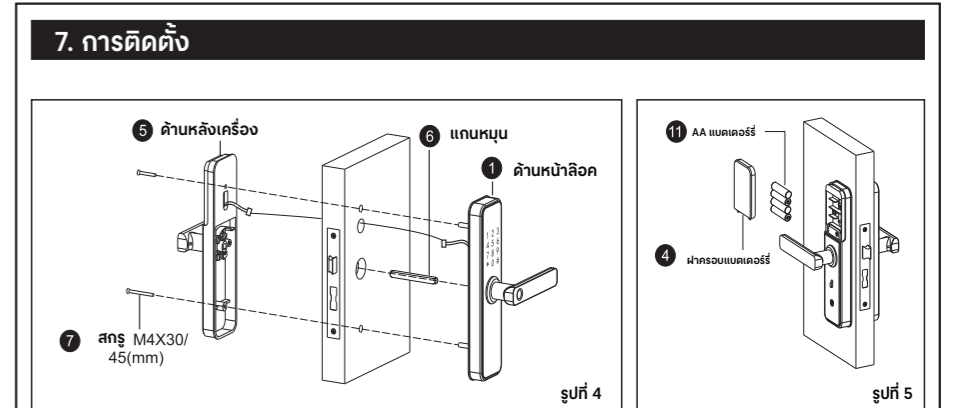
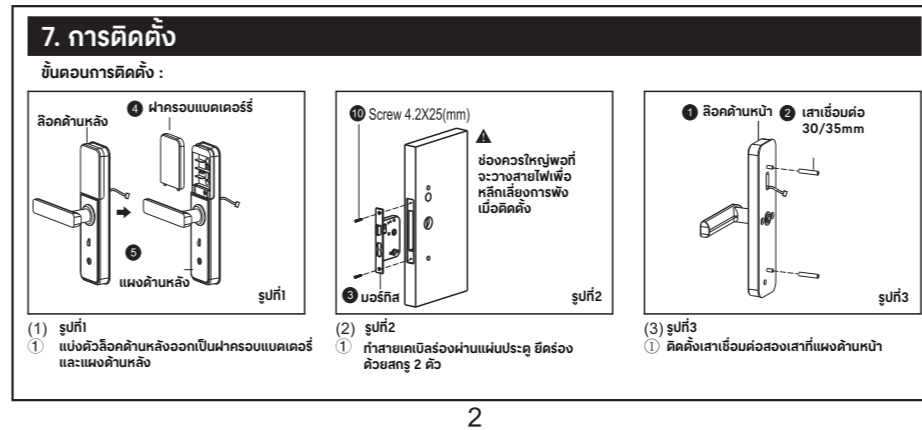


5. อุปกรณ์เสริมสำหรับความหนาของประตู

ความหนาของประตู 35-55 มม หากประตูหนากว่านี้ โปรดตัดต่อเพื่อเชื่อมขลุ่ยเพิ่มเติม

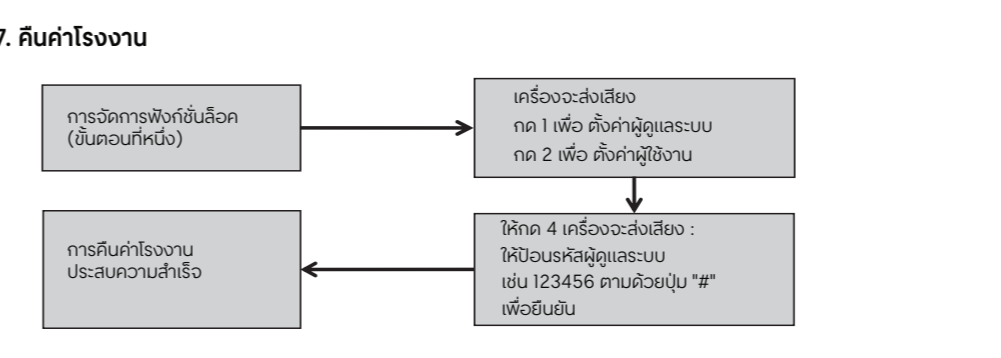
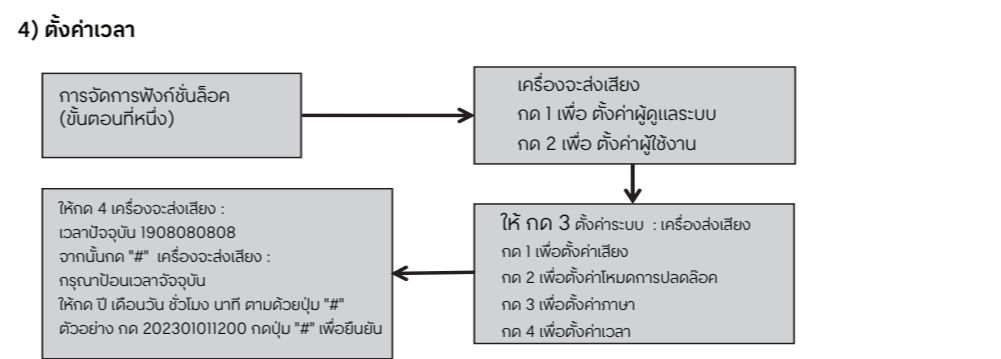
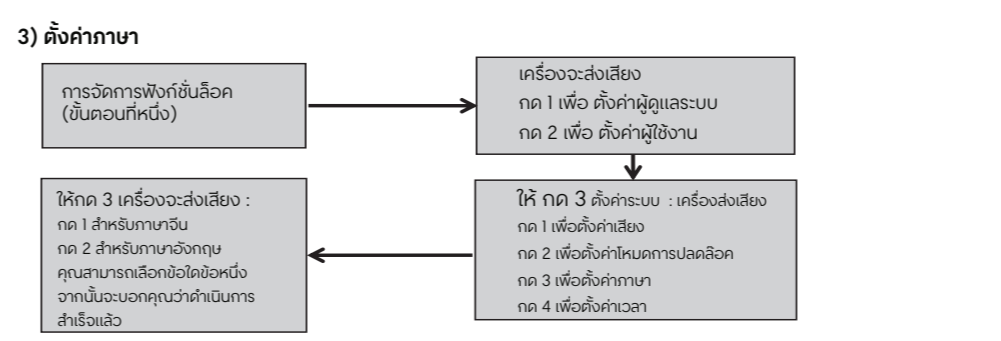
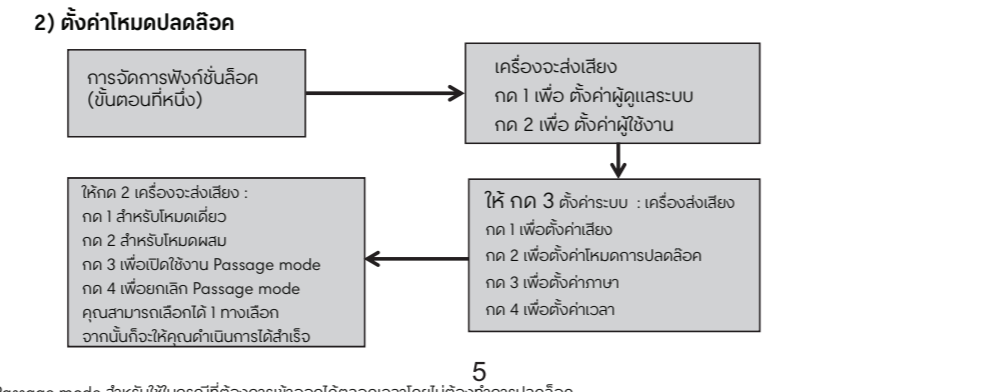
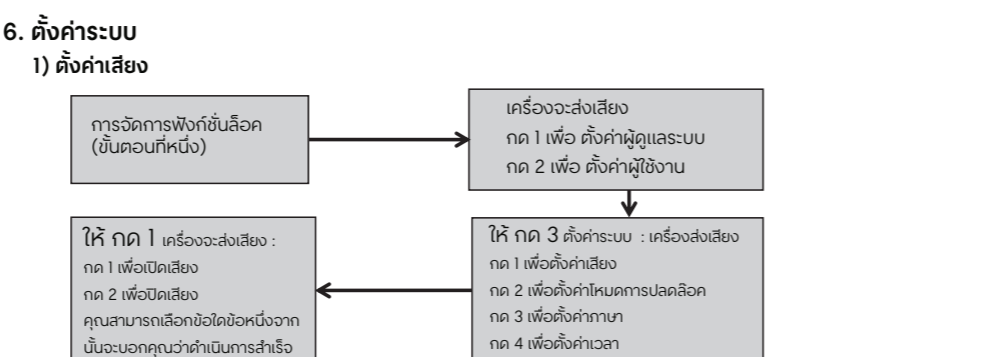
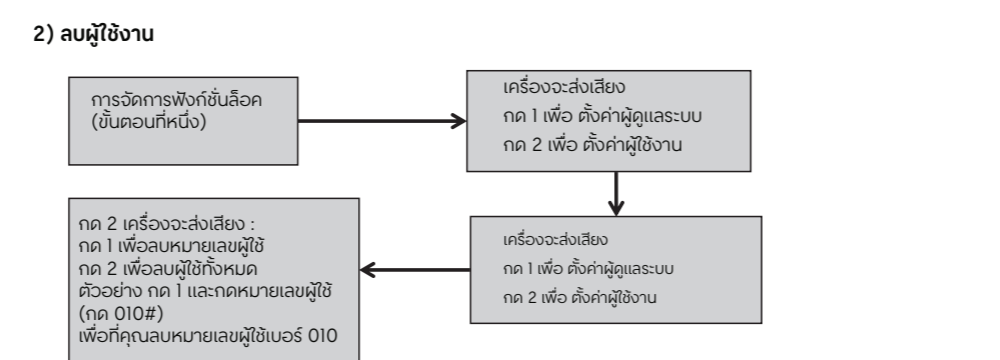
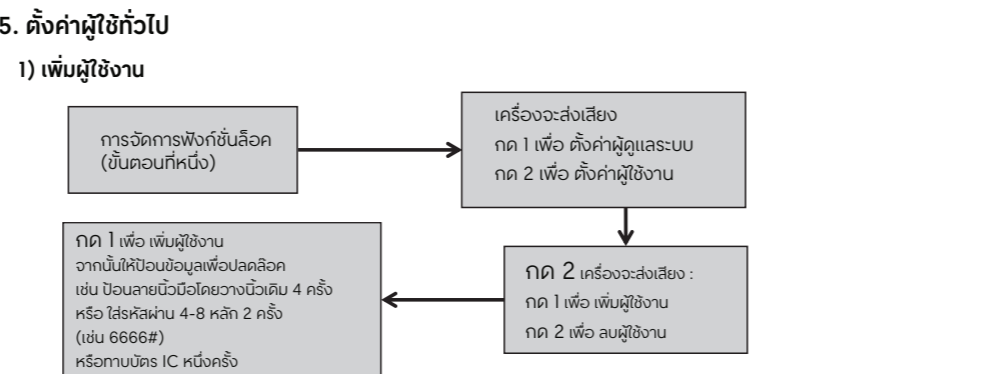
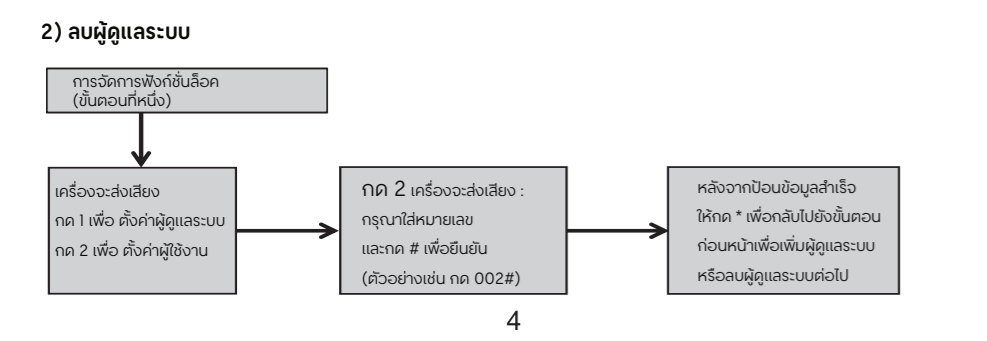
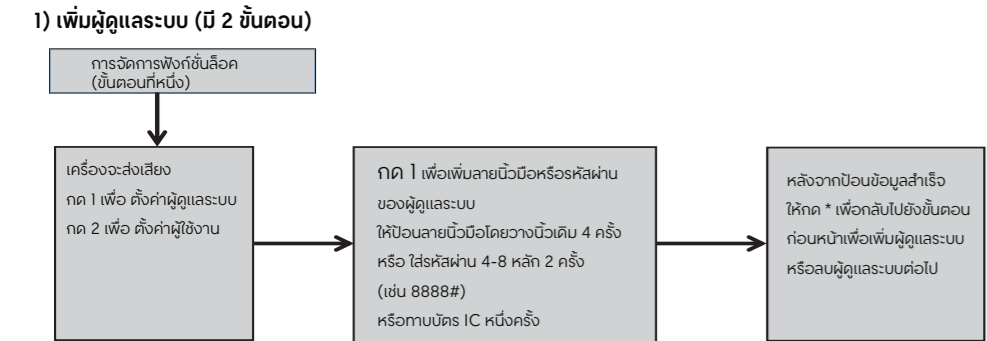
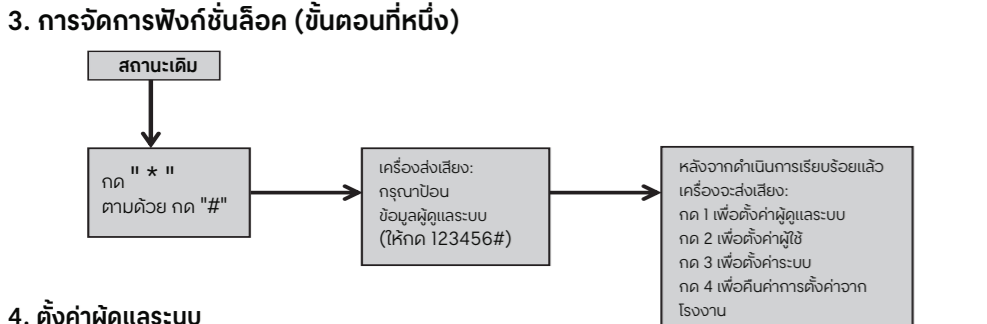
โปรดเลือกอุปกรณ์เสริมที่ถูกต้องตามความหนาของประตู

Code and name	Specifications(mm)	ช่วงความหนาของประตู & จำนวน	
		35 ≤ M < 40(mm)	41 ≤ M < 55(mm)
1 Spindle 80(mm)	80	1	1
9 Screw 4.2X25(mm) (wood door only)	25	4	4
10 Screw MAX30/45(mm)	30	1	1
	45	1	2
	30	1	1
2 Connecting pillar 30/35(mm)	35	1	2



คู่มือการใช้งานลิคคัจฉวจริยะ (ห้าในหนึ่ง)

- ### 1. ฟังก์ชันและการใช้งาน
- 1.1 คำอธิบายของข้อกำหนดและปุ่มการทำงาน
- 1) ข้อมูลผู้ดูแลระบบ : อ้างอิงถึงลายนิ้วมือ รหัสผ่าน รีโมทคอนโทรลหรือ IC และข้อมูล (รวมถึงผู้ดูแลระบบและผู้ใช้ทั่วไป)
- 2) คีย์ "*" : คีย์เคลียร์ / คีย์ย้อนกลับ ป้อนรหัสผ่านหรือจุดโดยล้างข้อมูลที่ป้อนก่อนหน้า กดปุ่มเคลียร์ 3 ครั้งติดต่อกันเพื่อเคลียร์ข้อมูลทีป้อน
- ### 2. สถานะเดิม
- 1) รหัสผ่านเริ่มต้นของผู้ดูแลระบบจากโรงงานคือ 123456 ภายใต้สถานะเริ่มต้น ลายนิ้วมือ บัตร IC หรือรหัสผ่านใด ๆ จะสามารถเปิดล็อคได้
- 2) ลายนิ้วมือ บัตร IC หรือรหัสผ่านที่ไม่ได้ลงทะเบียนจะไม่สามารถเปิดล็อคได้หลังจากกำหนดข้อมูลผู้ดูแลระบบ



8. การกำหนดค่าแอป (TUYA Smart)

- 1) ค้นหา "Tuya Smart" ใน App Store หรือ App Market ดาวน์โหลดและติดตั้ง
- 2) ลงทะเบียนด้วยหมายเลขโทรศัพท์มือถือของคุณและเข้าสู่ระบบ
- 3) คลิก "Security&Sensor" ค้นหา "Lock(Wi-Fi)" คลิกและเพิ่มอุปกรณ์ค้นหาตำแหน่งการใช้งาน
- 4) การปลดล็อคจะควาระยะไกล: โดยการกดหน้าจอก "9" + "*" จะมีเสียงเตือน: ขอบปลดล็อคจากระยะไกล

การเพิ่มเครื่องช่วย

- 1) กด "*" และ "*" เพื่อยืนยันตัวตนของผู้ดูแลระบบ จากนั้นกด "1" เพื่อเข้าถึงการตั้งค่าของผู้ดูแลระบบ
- 2) จากนั้นจะมีเสียงเตือนให้กด "3" เพื่อกำหนดค่าเครื่องช่วย

- 2) เสียงแจ้งไม่พบการกำหนดค่าเครื่องช่วย:
กด "1" เพื่อเริ่มตรวจสอบคีย์การ์ด หรือ "กด2" เพื่อเชื่อมต่อและแจ้งระยะ
- 3) เมื่อเพิ่มบัตรรีดสำเร็จแล้ว เครื่องจะนับ 1 ครั้ง 2 ครั้ง 3 ครั้ง4
ไฟบนเป็นไฟกะพริบตามลำดับพร้อมเสียงเตือนว่า "การกำหนดค่าเสร็จสมบูรณ์"
- 4) ในกรณีที่มีการเชื่อมต่อล้มเหลว และเครื่องจะนับ ครึ่งที่ 1 ครึ่งที่ 2 ครึ่งที่ 3 ครึ่งที่ 4 ไฟบนเป็นไฟกะพริบไม่ติด และมีข้อความแจ้งว่า "การดำเนินการล้มเหลว" เมื่อหมดเวลา

- โปรดทราบ : โปรดเพิ่มผู้ดูแลระบบก่อนการตั้งค่านี้
- ### 9. ข้อควรทราบอื่นๆ
- 1) เมื่อใส่รหัสผ่านผิดติดต่อกันเกิน 5 ครั้ง แป้นพิมพ์ล็อคเป็นเวลา 30 วินาที ซึ่งจะไม่ตอบสนองการทำงานใดๆ เป็นเวลา30 วินาที
 - 2) ฟังก์ชันป้องกันการแฮกของรหัสผ่าน: ใส่รหัสผ่านตั้งต่อไปนี้เมื่อเปิดประตูด้วยรหัสผ่าน: xxx รหัสผ่าน xxx ; คุณสามารถเพิ่มบางส่วนของรหัสผ่านก่อนและหลังรหัสผ่าน จากนั้นกด # เพื่อให้ออกคีย์การ์ด รหัสผ่านจะต้องรวมอยู่ในเนื้อหาป้อน
 - 3) หากไม่มีการดำเนินการเกิน 10 วินาที ระบบจะออกเบรคอัตโนมัติ
 - 4) หากจากแรงดันไฟฟ้าต่ำกว่า 4.6v ตัวล็อคจะเตือนแต่เดือร์ที่กลั่นอัตโนมัติทุกครึ่งเมื่อเปิดประตู หลังจากการเตือนแต่เดือร์ที่กลั่น สามารถเปิดประตูได้ประมาณ 200 ครั้ง
 - 5) หากถอดฝาครอบแต่เดือร์ออก กดปุ่ม "Set" เป็นเวลา 6 วินาที ตัวล็อคจะกลับคืนสู่โหมดโรงงาน
 - 6) ในโหมดโรงงาน ป้อน "3336669999" สามารถเปลี่ยนภาษาได้อย่างรวดเร็ว
 - 7) เมื่อปลดล็อค ให้ป้อน "5#" เพื่อเข้าสู่ Passage mode (มีผลครั้งเดียว);
 - 8) เมื่อปลดล็อค ให้ป้อน "*" เพื่อให้เครื่องส่งเสียงหมายเลขผู้ใช้
 - 9) เมื่อระบุตัวล็อคด้วยแม่เหล็กมอร์ทิส จะเพิ่มผู้ดูแลระบบเท่านั้นที่สามารถเปิดล็อคได้

10. พารามิเตอร์ทางเทคนิค

Technical Parameters		
Items	Parameters	Memo
1	Static current	≦ 50uA
2	Dynamic current	≦ 180mA
3	Administrators number	9
4	Fingerprint number	100
5	Fingerprint + password + card capacity	300
6	Fingerprint Sensor	Semiconductor
7	Fingerprint contrast time	≦ 0.6Second
8	Fingerprint identification Angle	360°
9	False Rejection Rate	≦ 0.1%
10	False Recognition Rate	≦ 0.0001%
11	Reaction time	≦ 0.1 Second
12	Power type	6V
13	Emergency power	5VDC
14	Working temperature	-25 °C~60 °C
15	Working Relative Humidity	20%~90%RH
16	Human voice	Yes
17	Keyboard	Touch standard 12-bit keyboard
18	Password Length	4-8 digits
19	Phantom password	32 digits
20	Low voltage alarm	4.6 ± 0.2V
21	Unlock time	≦ 1Second

** Passage mode สำหรับใช้ในระบบที่ติดตั้งการแจ้งเตือนด้วยเสียงเมื่อมีการปลดล็อค