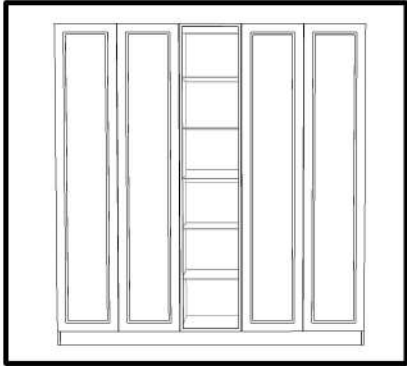
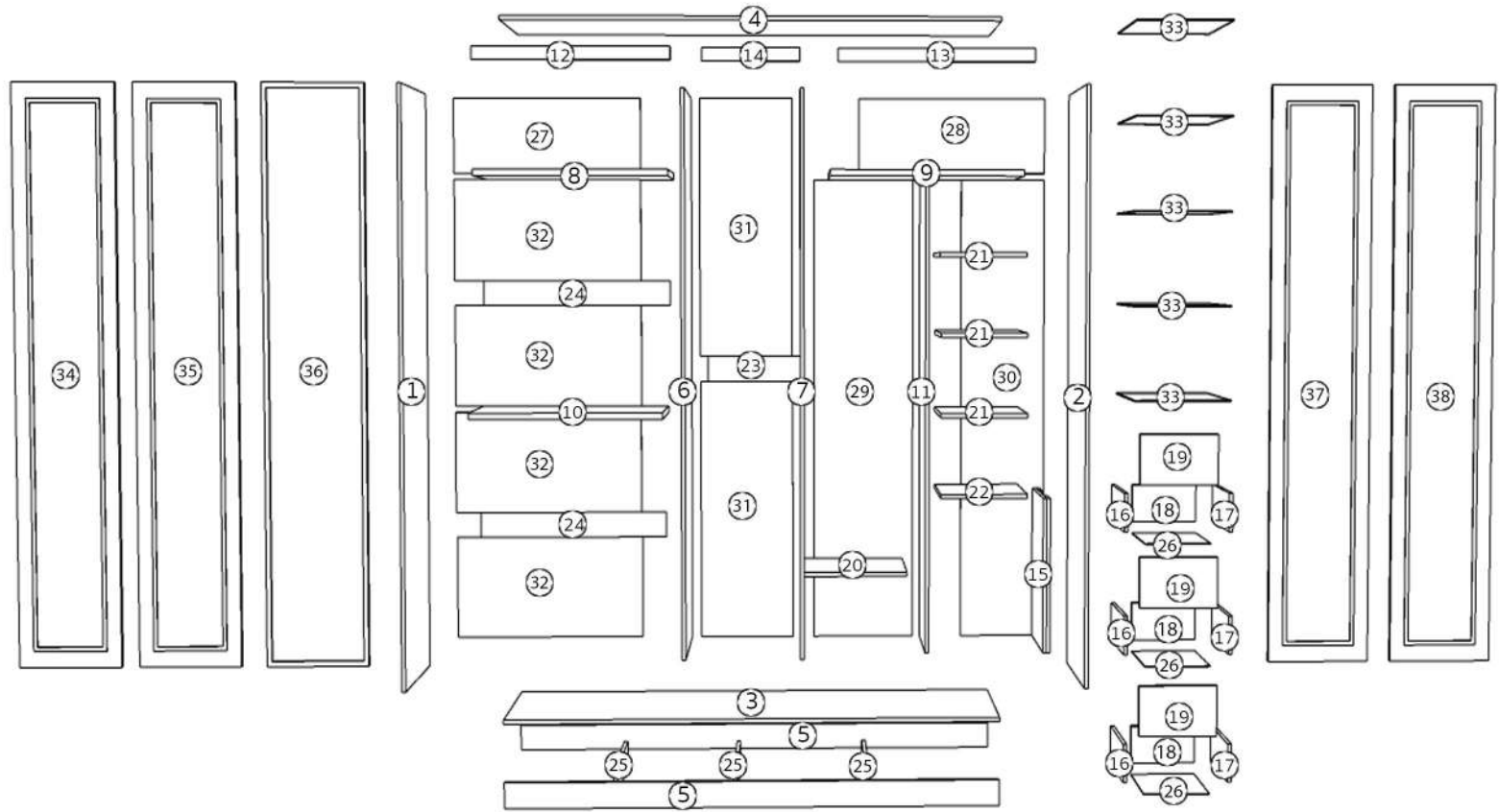


แบบประกอบตู้บานเปิด รุ่น มิลาน



รายการติดตั้งตู้บานเปิด รุ่น มิลาน	จำนวน
มินิฟิกซ์ 34 mm +แหวน	22 ชุด
มินิฟิกซ์ 24 mm +แหวน	8 ชุด
เกือกม้าโครเมียม	6 ตัว
พุกพลาสติก	12 ตัว
ปุ่มชั้นปรับระจกตัวตู้+ตัวเมีย	20 ชุด
ซึคแผ่นหลังตู้+4x3/4 F	18 ชุด
ฉากเหล็ก 4 รู	19 ตัว
L ใหญ่	4 ตัว
L เล็ก	6 ตัว
เคือพลาสติก	170 ตัว
ปุ่มจับฉากเงินค้ำ	3 ตัว
มือจับยาวตัวมินิคสีฟิ่ง โกล	4 ตัว
สกรู 6x2 F	65 ตัว
สกรู 6x5/8 F	240 ตัว
สกรู 6x1 P	3 ตัว
แคปปีครูสกรูค้ำ	26 ตัว
บานพับถั่ว C1	10 ตัว
บานพับถั่ว C2	10 ตัว
บานพับถั่ว C2	5 ตัว
ราวตัวรูปไปโครเมียม 85.0 m	2 เส้น
ราวตัวรูปไปโครเมียม 45.0 m	1 เส้น
รางลูกปืนรับได้ 350 mm	3 ชุด



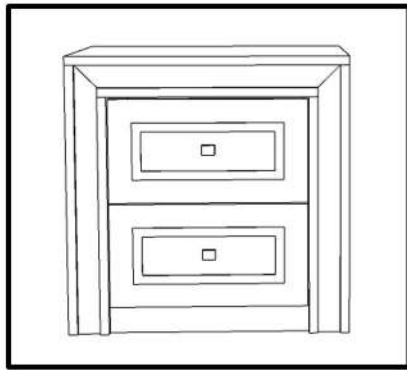
No.	รายการอะไหล่	จำนวน
1	แผ่นข้างซ้าย	1
2	แผ่นข้างขวา	1
3	ท็อปล่าง	1
4	ท็อปบน	1
5	ตีน	2
6	ตั้งโหนดกลางซ้าย	1
7	ตั้งโหนดกลางขวา	1
8	ชั้นลอยซ้าย	1
9	ชั้นลอยขวา	1
10	ชั้นตายซ้าย	1

No.	รายการอะไหล่	จำนวน
11	ตั้งโหนดขวา	1
12	รับบานซ้าย	1
13	รับบานขวา	1
14	รับบานกลาง	1
15	แผ่นข้างลิ้นชัก	1
16	ข้างลิ้นชักซ้าย	3
17	ข้างลิ้นชักขวา	3
18	ท้ายลิ้นชัก	3
19	หน้าลิ้นชัก	3
20	ชั้นตายล่างขวาข้างซ้าย	1

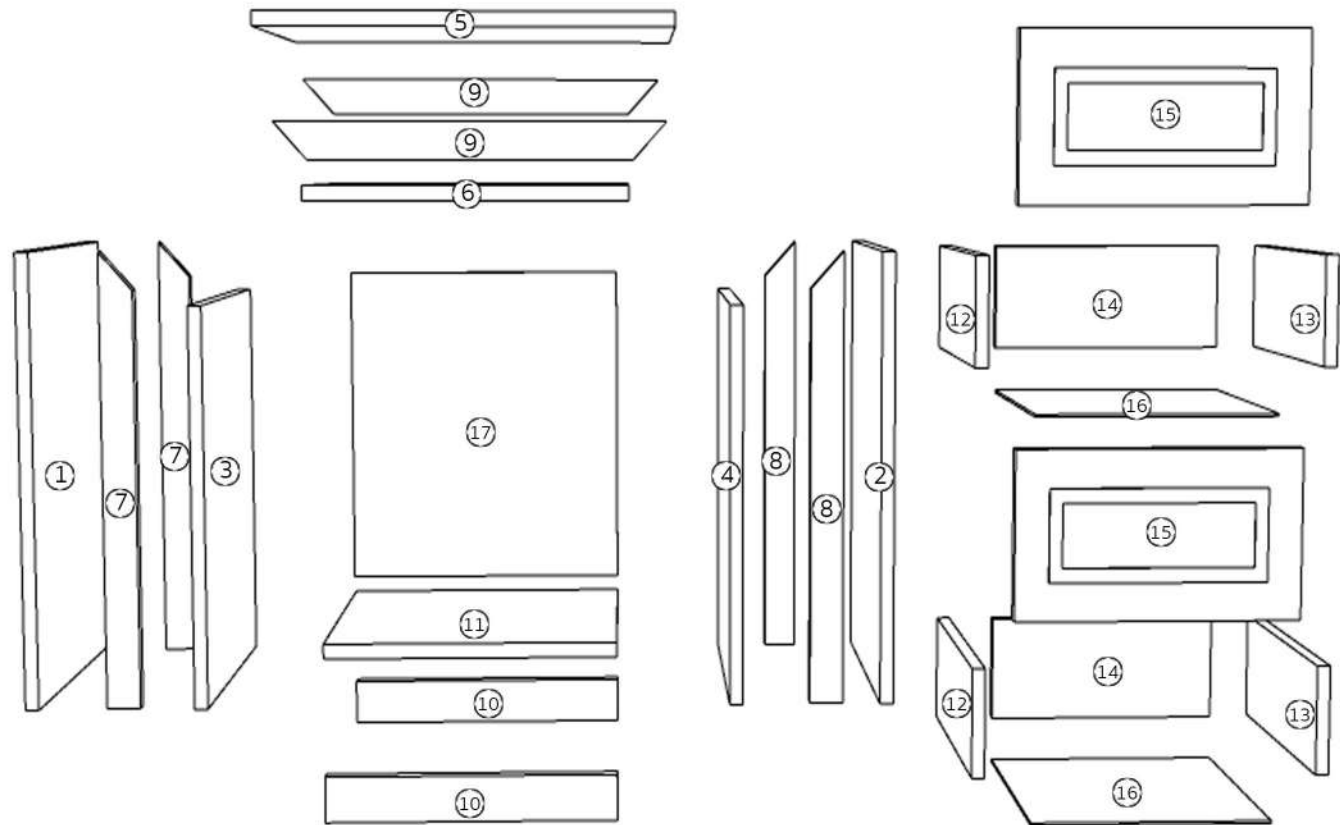
No.	รายการอะไหล่	จำนวน
21	ชั้นตายขวา	3
22	บนลิ้นชัก	1
23	คาดหลังกลาง	1
24	คาดหลังซ้าย	2
25	ยึดตีน	3
26	แผ่นบางลิ้นชัก	3
27	แผ่นบางบนซ้าย	1
28	แผ่นบางบนขวา	1
29	แผ่นบางขวาข้างซ้าย	1
30	แผ่นบางขวา	1

No.	รายการอะไหล่	จำนวน
31	แผ่นบางกลาง	2
32	แผ่นบางซ้าย	4
33	กระจกชั้นปรับ	5
34	บานซ้าย	1
35	บานกลางซ้าย	1
36	เฟรมกลาง	1
37	บานกลางขวา	1
38	บานขวา	1

แบบประกอบตู้ข้างเตียง รุ่น มิลาน



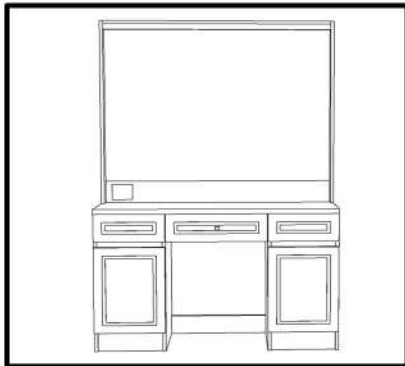
รายการติดตั้งตู้ข้างเตียง รุ่น มิลาน	จำนวน
มินิฟ็อกซ์ 34 mm	12 ชุด
ตัวรองขารูปตัวแอลใหญ่	4 ชุด
สกรู 6x2 F	10 ตัว
สกรู 6x5/8 F	28 ตัว
เคื่อยพลาสติก	30 ตัว
แคปปิดรูสกรู	6 ตัว
รางลูกปืน 350 mm	2 ชุด



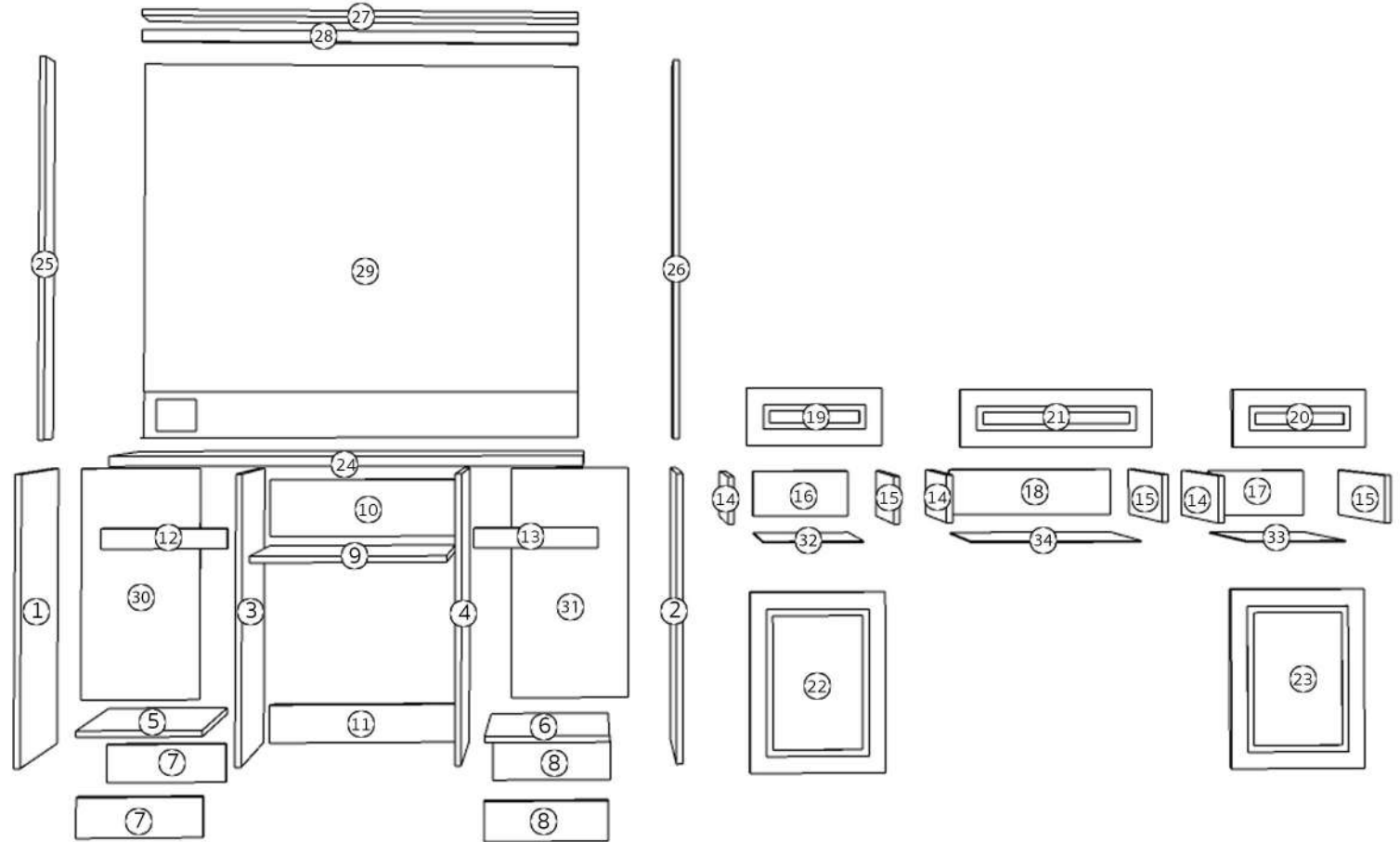
No.	รายการอะไหล่	จำนวน
1	แผ่นข้างซ้ายนอก	1
2	แผ่นข้างขวานอก	1
3	แผ่นข้างซ้ายใน	1
4	แผ่นข้างขวาใน	1
5	ท็อปบนนอก	1
6	ท็อปบนใน	1
7	คิ้วข้างซ้าย	2
8	คิ้วข้างขวา	2
9	คิ้วบน	2
10	ตีน	2

No.	รายการอะไหล่	จำนวน
11	ท็อปล่าง	1
12	ข้างลิ้นชักซ้าย	2
13	ข้างลิ้นชักขวา	2
14	ท้ายลิ้นชัก	2
15	หน้าลิ้นชัก	2
16	แผ่นบางลิ้นชัก	2
17	แผ่นบางหลัง	1

แบบประกอบโต๊ะเบิ่ง รุ่น มิลาน



รายการติดตั้งโต๊ะเบิ่ง รุ่น มิลาน	จำนวน
มินิฟิกซ์ 34 mm	38 ชุด
ปลั๊ก USB	1 ชุด
บานพับด้วย C1	4 ตัว
ตัวรองขารูปตัวแอลใหญ่	8 ตัว
ตัวรองขารูปตัวแอลเล็ก	2 ตัว
ฉากเหล็ก 4 รู	4 ตัว
เหล็กคานหลัง 300 mm	2 เส้น
สายไฟมีปลั๊ก 150 cm	1 เส้น
สายไฟ 120 cm	1 เส้น
ก๊ีบล็อคสายไฟ	3 ตัว
ลูกเต๋า 4 ช่อง	2 ตัว
สกรู 6x2 F	32 ตัว
สกรู 6x5/8 F	92 ตัว
เคื่อยพลาสติก	92 ตัว
แคปปิดรูสกรูไฟ	10 ตัว
ไฟ	1 ชุด
รางลูกปืน 350 mm	3 ชุด



No.	รายการอะไหล่	จำนวน
1	แผ่นข้างซ้าย	1
2	แผ่นข้างขวา	1
3	ตั้งในซ้าย	1
4	ตั้งในขวา	1
5	ท้อปล่างซ้าย	1
6	ท้อปล่างขวา	1
7	ตีนซ้าย	2
8	ตีนขวา	2
9	ชั้นตaylorล่างลิ้นชัก	1
10	บังหลังลิ้นชักกลาง	1

No.	รายการอะไหล่	จำนวน
11	ตีนกลางล่าง	1
12	รับบานซ้าย	1
13	รับบานขวา	1
14	ข้างลิ้นชักซ้าย	3
15	ข้างลิ้นชักขวา	3
16	ท้ายลิ้นชักซ้าย	1
17	ท้ายลิ้นชักขวา	1
18	ท้ายลิ้นชักกลาง	1
19	หน้าลิ้นชักซ้าย	1
20	หน้าลิ้นชักขวา	1

No.	รายการอะไหล่	จำนวน
21	หน้าลิ้นชักกลาง	1
22	บานซ้าย	1
23	บานขวา	1
24	ท้อปกลาง	1
25	แผ่นข้างบนซ้าย	1
26	แผ่นข้างบนขวา	1
27	ท้อปบน	1
28	บังไฟ	1
29	บังหลังกระจก	1
30	แผ่นบางหลังซ้าย	1

No.	รายการอะไหล่	จำนวน
31	แผ่นบางหลังขวา	1
32	แผ่นบางลิ้นชักซ้าย	1
33	แผ่นบางลิ้นชักขวา	1
34	แผ่นบางลิ้นชักกลาง	1