

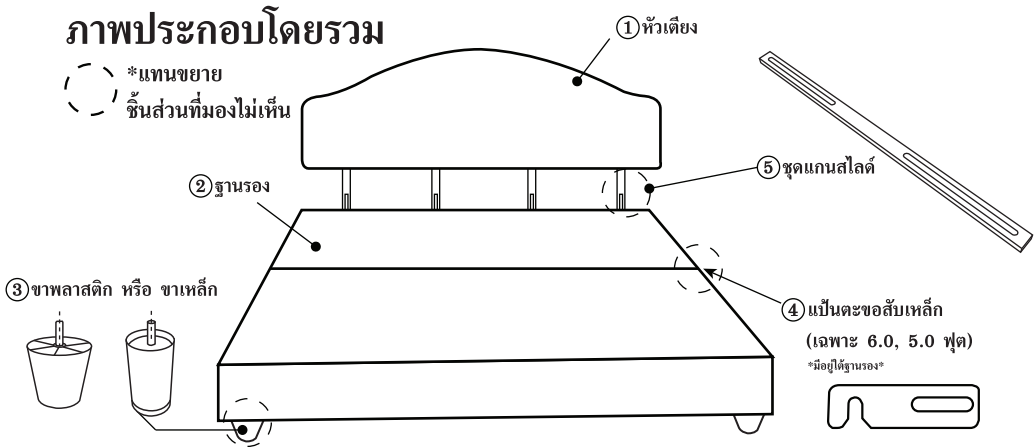
คู่มือขั้นตอนการประกอบเตียง **Size S, M** REV 2020

ชนิดขาพลาสติก(ทั้งแบบสี่ด้าล้วนและแบบขุบเงา) หรือขาเหล็ก **Assembly User Instructions**

****โปรดตรวจสอบชิ้นส่วนดังนี้****

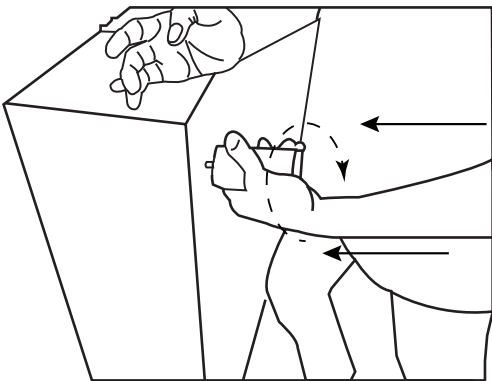
ขนาด	รายการอุปกรณ์/จำนวน					
	หัวเตียง	ฐานรอง	ขาเตียง	แป้นตะขอสับเหล็ก	แกนสลัดยึดหัวเตียงกับฐานรอง	ชุดสกรู, แหวนรอง
6.0 ฟุต	1 ชิ้น	2 ชิ้น	12 ชิ้น	2 ชิ้น	4 ชิ้น	16 ตัว
5.0 ฟุต	1 ชิ้น	2 ชิ้น	12 ชิ้น	2 ชิ้น	3 ชิ้น	12 ตัว
3.5 ฟุต	1 ชิ้น	1 ชิ้น	6 ชิ้น	-	2 ชิ้น	8 ตัว

ภาพประกอบโดยรวม

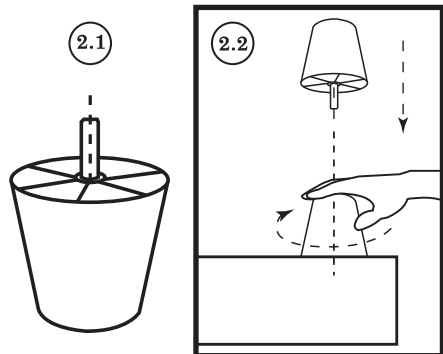


วิธีการประกอบ

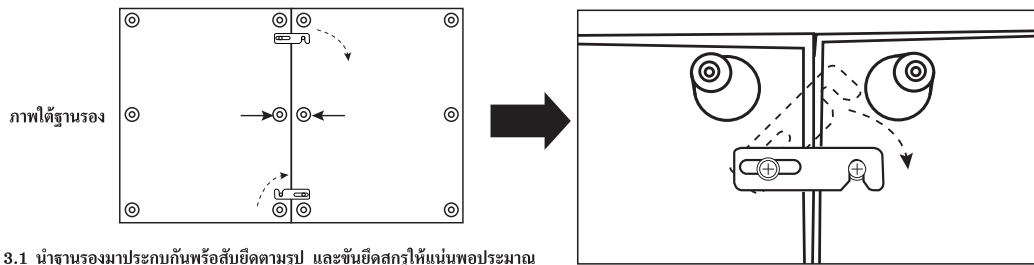
1. กรณีเป็นขาเหล็ก สามารถใช้มือเปล่า ขันหมุนให้แน่นได้ทันที โดยสังเกตตำแหน่งรูเกลียวเป็นหลัก



2. กรณีเป็นขาพลาสติก ตัวขาจะมีเกลียวมาให้ในตัว สามารถใช้มือเปล่าขันยึดได้ทันที โดยสังเกตตำแหน่งรูเกลียวเป็นหลัก



3. นำฐานรอง 2 ชั้นมาวางคู่กันเพื่อเตรียมสับตะขอตัวรูป (มีในเฉพาะ 6.0, 5.0 ฟุต)



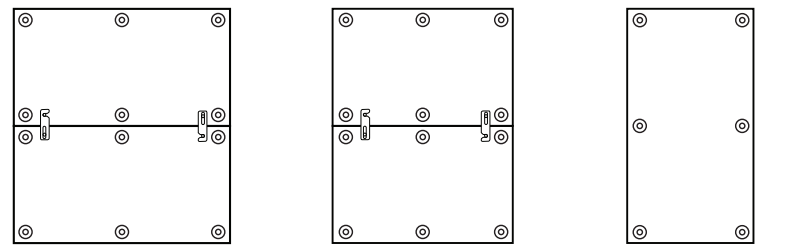
3.1 นำฐานรองมาประกบกันหรือสับยึดตามรูป และขันยึดสกรูให้แน่นพอประมาณ

ส่วนขนาด 3.5 ฟุต ฐานรองจะมีเพียงแค่ 1 ชุด ประกอบขาตั้งเสร็จก็สามารถเตรียมประกอบหัวเตียงได้ทันที

3.2 ภาพขยายการสับตะขอ

ข้อควรสังเกต : การประกอบขาเตียง

โปรดตรวจสอบการประกอบขาเตียง ให้ครบตามจำนวนที่ระบุในแบบดังกล่าว



ภาพได้ฐานรอง 6.0 ฟุต ขา = 12 ชิ้น

ภาพได้ฐานรอง 5.0 ฟุต ขา = 12 ชิ้น

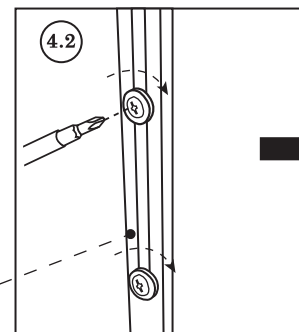
ภาพได้ฐานรอง 3.5 ฟุต ขา = 6 ชิ้น

4. นำชิ้นส่วนของการประกอบยึดหัวเตียงกับฐานรองมาประกอบพร้อมขันยึดให้ตรงกับรูที่กำหนดมาให้และปรับให้ได้ระดับตามต้องการ

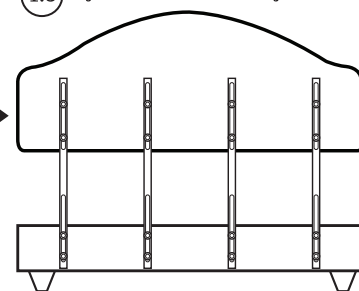
4.1 ชุดสกรูขันยึดหัวเตียงกับฐานรอง ในชุดประกอบไปด้วย

- สกรู M8 6.0 ft = 16 ชิ้น, 5.0 ft = 12 ชิ้น, 3.5 ft = 8 ชิ้น
- แหวนรอง 6.0 ft = 16 ชิ้น, 5.0 ft = 12 ชิ้น, 3.5 ft = 8 ชิ้น

(ควรขันยึดสกรูด้วยไขควงหรือเครื่องมือช่วยขันยึดที่เหมาะสม)



4.3 รูปด้านหลัง-การประกอบที่ถูกต้อง



ข้อแนะนำ! : ควรหาวัสดุหรือกระดาษลูกฟูกที่ไม่ใช้งานแล้วรอง ใต้ชิ้นงานที่อยู่ระหว่างการประกอบ เพื่อรักษาสภาพผ้าห่มหรือหนังหุ้ม ให้คงใหม่เสมอ เพื่อป้องกันการเปรอะเปื้อนของผิวหุ้มเตียงดีไซน์

ข้อควรระวัง 1.บริษัทฯ จะไม่รับผิดชอบในกรณีผ้าห่มหรือหนังหุ้มขาดหรือสกปรกอันเนื่องมาจากขั้นตอนการประกอบชิ้นส่วนใด ๆ ของลูกค้าเอง หรือประกอบผิดวิธีนอกเหนือจากคู่มือนี้ 2.ห้ามกระโดด, กระแทก, ห้ามเหยียบบนฐานรองโดยที่ไม่มีที่นอนวางโดยเด็ดขาด 3.ห้ามเปียกน้ำหรือสัมผัสน้ำโดยตรง 4.หลีกเลี่ยงความร้อนจากเปลวไฟหรือของมีคม